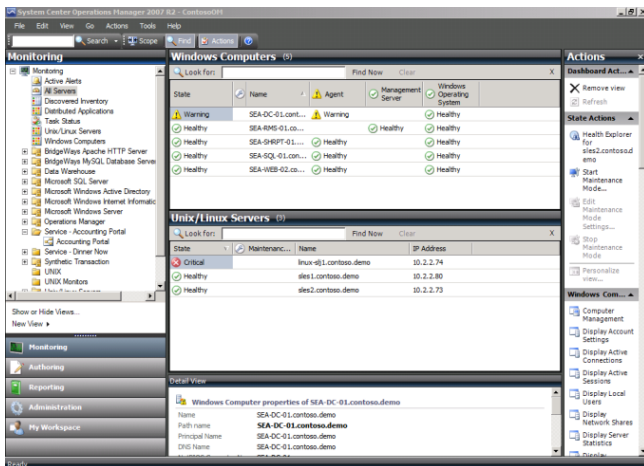




# Microsoft® System Center Operations Manager 2007 R2

*Réduire les coûts dans les centres de données avec Operations Manager 2007 R2*



La virtualisation des systèmes et la multitude de technologies et d'applications accueillies par les centres de données conduisent les organisations à déployer différents outils d'administration : outils spécifiques, propriétaires, développés en interne, etc.

Autant d'outils, autant d'interfaces différentes et de procédures distinctes. À cause du manque d'intégration entre ces produits, il devient pratiquement impossible d'automatiser des actions qui mettent en jeu des outils d'origines différentes. En conséquence, les coûts de déploiement, d'adaptation et de maintenance de ces outils augmentent, ainsi que le besoin en formation des équipes d'administrateurs.

**System Center Operations Manager 2007 R2** vous permet de réduire le coût de gestion du centre de données, des systèmes d'exploitation serveur et des hyperviseurs via une interface unique, connue et simple à utiliser. En étendant à UNIX et Linux la facilité d'administration des applications déployées sur Windows Server, les organisations répondent mieux à leurs besoins en niveau de service pour leurs centres de données.

Avec Operations Manager 2007 R2, les organisations améliorent les mesures de performance et de disponibilité en contrôlant mieux le niveau de service. Les exploitants accèdent plus facilement aux principales fonctionnalités dont ils ont besoin pour assurer et améliorer les prestations fournies aux utilisateurs.

## Avantages d'Operations Manager 2007 R2

- **Améliore la disponibilité et les performances des applications des plateformes hétérogènes** du centre de données : capacité à superviser les serveurs UNIX, Linux et Windows à partir d'une console unique.
- **Simplifie la supervision des applications** du centre de données grâce à des rapports détaillés qui indiquent les performances actuelles des applications et leur relation avec les niveaux de service souhaités. Les capacités de supervision sont capables de croître pour s'adapter aux charges.
- **Accélère l'accès aux informations et aux fonctionnalités** pour permettre l'identification rapide d'un problème et l'application d'actions pour résoudre rapidement les problèmes avant qu'ils ne deviennent critiques.

## Principales fonctionnalités

### Architecture flexible et capable de monter en charge

- L'architecture à plusieurs niveaux permet de superviser tous les environnements, même les plus complexes.
- Supervision de domaines uniques, multiples et sans relations d'approbation, ainsi que des sites distants, tout cela à partir d'un même groupe d'administration.
- Possibilité en natif de superviser à la fois les systèmes physiques et virtuels, et leurs applications.
- Contrôle intégré, approfondi et puissant des systèmes et applications Linux, UNIX et Windows.
- Forte capacité à monter en charge (par exemple, possibilité de surveiller plus de 1000 URL par serveur d'administration).

### Sécurité intégrée

- Exploite Active Directory pour gérer les accès des groupes et des utilisateurs.
- Accès basé sur les rôles permettant des accès limités à certaines vues et tâches via la console.
- Sert de proxy entre les utilisateurs et les systèmes sous contrôle, ce qui permet d'encadrer les activités autorisées sur les systèmes contrôlés.

### Supervision intégrée et adaptable

- Contrôle approfondi et sophistiqué des applications Microsoft ou non Microsoft, via des packs d'administration fournis par Microsoft et ses partenaires.
- Surveillance de l'état et des performances des principales composants des systèmes d'exploitation, comme les processeurs, les disques physiques et logiques, la mémoire, les interfaces réseau, etc.
- Outils puissants permettant la création et l'adaptation de packs d'administration.
- Assistant d'installation pour simplifier le déploiement des packs d'administration à partir du Catalogue System Center.

### Surveillance des niveaux de service

- Permet une définition fine des objectifs en termes de niveaux de service, pour tous les composants informatiques.
- Présente le niveau de service atteint par une application ou un service informatique comme la somme des niveaux de service des composants de cette application ou de ce service.
- Des rapports d'exploitation permettent de présenter les informations, avec une lecture à plusieurs niveaux.

### Rapports complets et précis

- Des rapports détaillés sont fournis sur les performances, la disponibilité et d'autres facteurs pour les éléments supervisés, qu'il s'agisse de systèmes d'exploitation, d'applications ou de services.
- Les rapports permettent d'analyser en profondeur jusqu'au niveau de détail souhaité.
- Affichage sous forme de tableaux de bord complets, diffusables avec Microsoft SharePoint (par exemple), pour exploiter vos investissements dans les technologies Microsoft.

### Création et personnalisation

- Des modèles permettent aux exploitants de créer rapidement de nouveaux contrôles pour surveiller l'état et les performances des applications et des systèmes cibles.
- Un outil permet de créer rapidement des modèles d'états, via la définition des composants qui interviennent dans les applications cibles.

- Possibilité de personnaliser et d'adapter certains éléments des packs d'administration.
- Les affichages de synthèse tiennent compte des personnalisations des packs d'administration.

### Infrastructure de notification flexible

- Notifications par courriels, SMS, messagerie instantanée, et autres.
- Un Assistant de notification simplifie la création et la maintenance des notifications.
- Chaque exploitant peut s'inscrire pour recevoir les notifications de son choix.

### Automatisation et interopérabilité puissantes

- Des packs d'administration répondent de façon automatique à des incidents dans des environnements virtualisés (par exemple, déplacement dynamique d'applications d'un serveur vers un autre en cas de panne matérielle sur un hôte de virtualisation).
- Des connecteurs d'interopérabilité assurent la circulation des informations et la synchronisation des alertes entre Operations Manager 2007 R2 et d'autres systèmes d'administration.
- PowerShell permet d'héberger des cmdlets pour surveiller l'état et les performances d'un système, plutôt que de faire exécuter ces cmdlets sur le système cible.

## Ressources et informations supplémentaires

### Téléchargez une version d'évaluation de Operations Manager 2007 R2

Téléchargez une version gratuite qui vous permet d'évaluer le produit pendant 180 jours et obtenez des informations supplémentaires à l'adresse

<http://www.microsoft.com/france/serveur/system-center/operations-manager/default.aspx>

### Connecteurs et packs d'administration

Pour connaître les derniers packs d'administration et les connecteurs édités par Microsoft et ses partenaires pour Operations Manager 2007, visitez le catalogue System Center à l'adresse

<http://technet.microsoft.com/en-us/opsmgr/cc539535.aspx>

---

Ce document est diffusé uniquement à titre d'information. MICROSOFT N'APPORTE AUCUNE GARANTIE, EXPRESSE OU IMPLICITE, DANS CE DOCUMENT. Microsoft, Active Directory, Windows, le logo Windows et Windows Server System sont soit des marques déposées soit des marques commerciales de Microsoft Corporation aux États-Unis et/ou dans d'autres pays.

Toutes les autres marques citées appartiennent à leurs propriétaires respectifs.

© 2009 Microsoft Corporation. Tous droits réservés.